

CAVALLO GROUP



PORTFOLIO LAVORI

_ EDILIZIA CIVILE

_ OPERE CHIAVI IN MANO

_ OPERE PORTUALI E MARITTIME

_ RISTRUTTURAZIONI – MANUTENZIONE
ORDINARIA E STRAORDINARIA

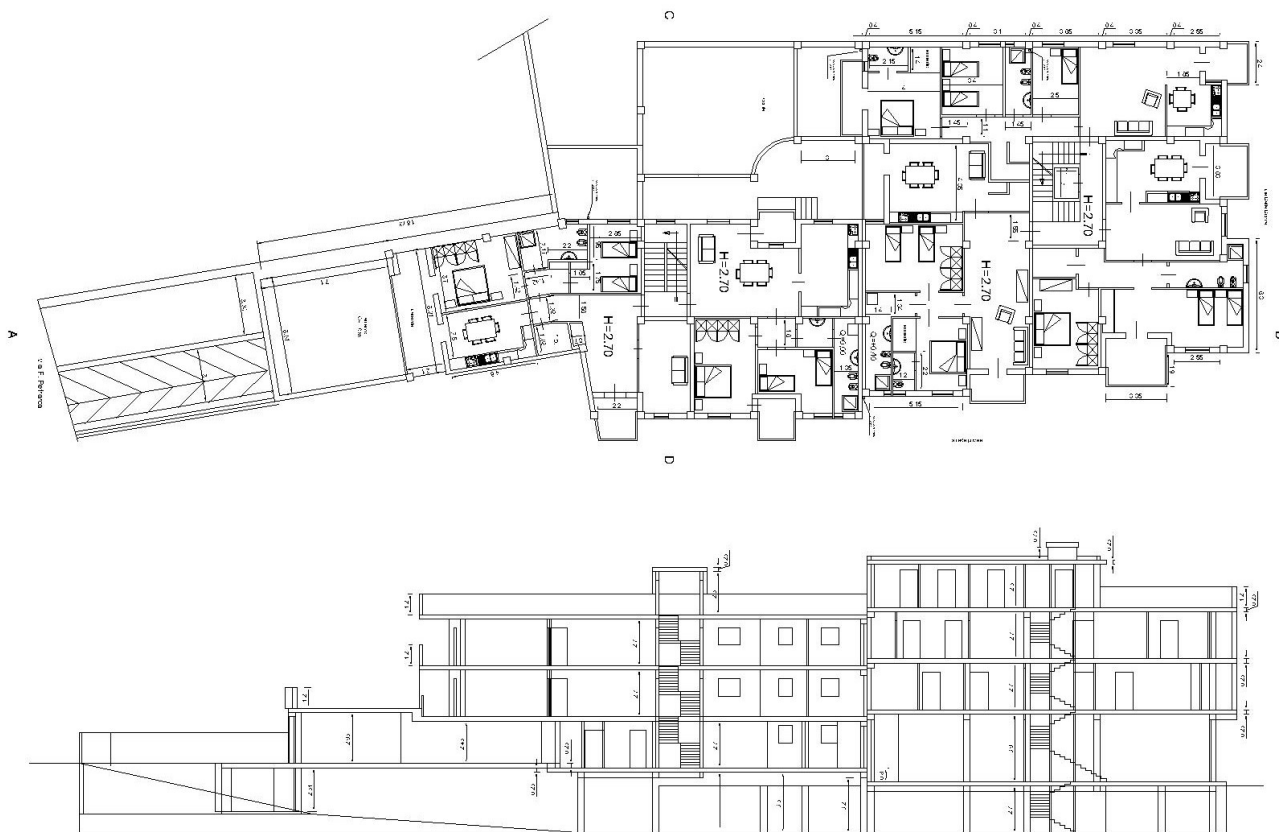
_ STRUTTURE RICETTIVE

_ STRUTTURE SPORTIVE



EDILIZIA CIVILE

_ 2017_Via Delle Donne - Carovigno (Br)



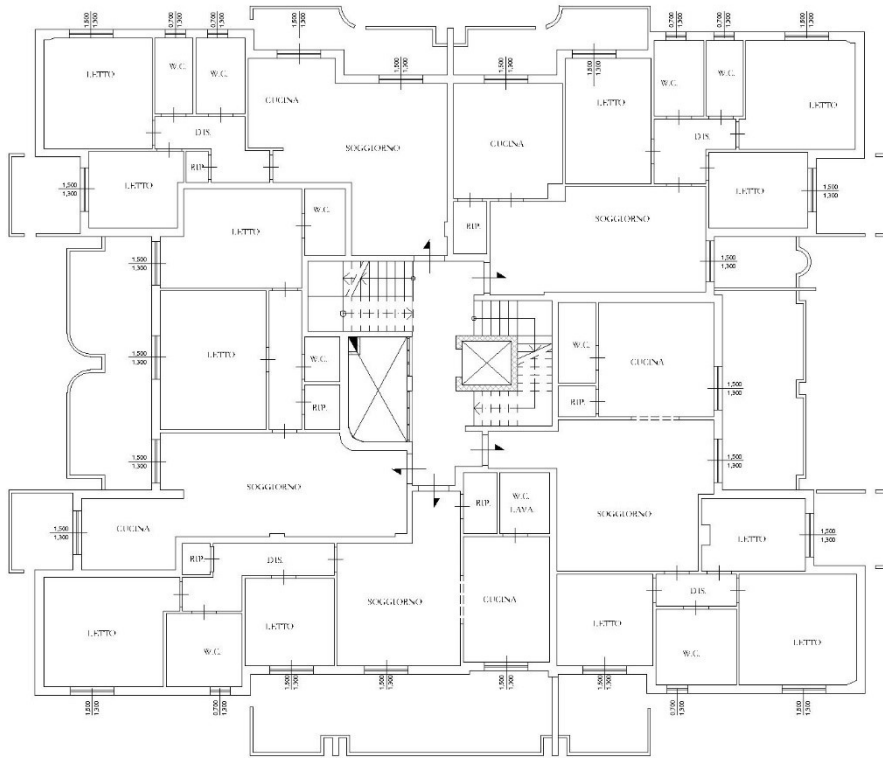
Edificio si sviluppa su 4 livelli, di cui uno interrato.

I 12 appartamenti sono distribuiti su due corpi scala.

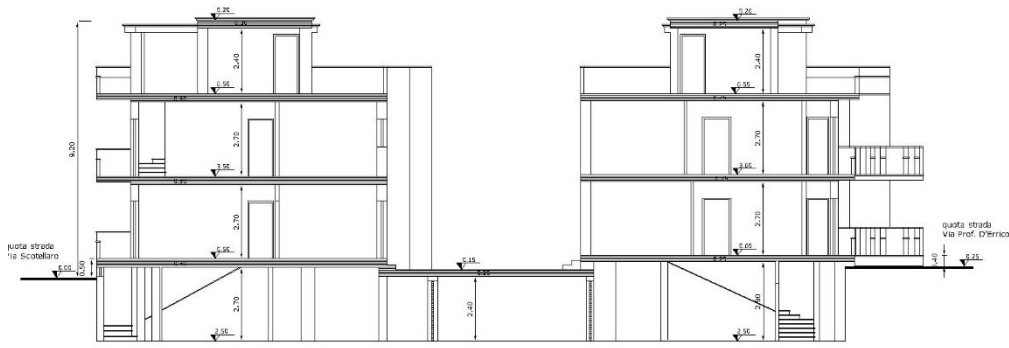
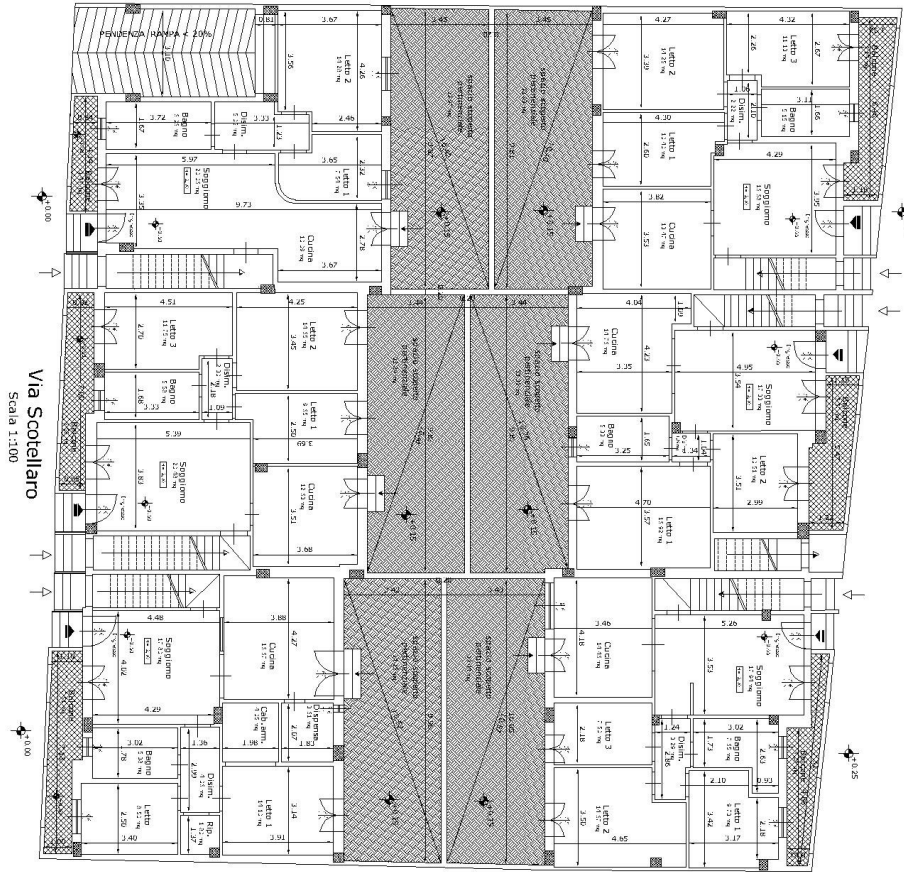
Realizzato secondo le tecniche tradizionali delle costruzioni in latero cemento.



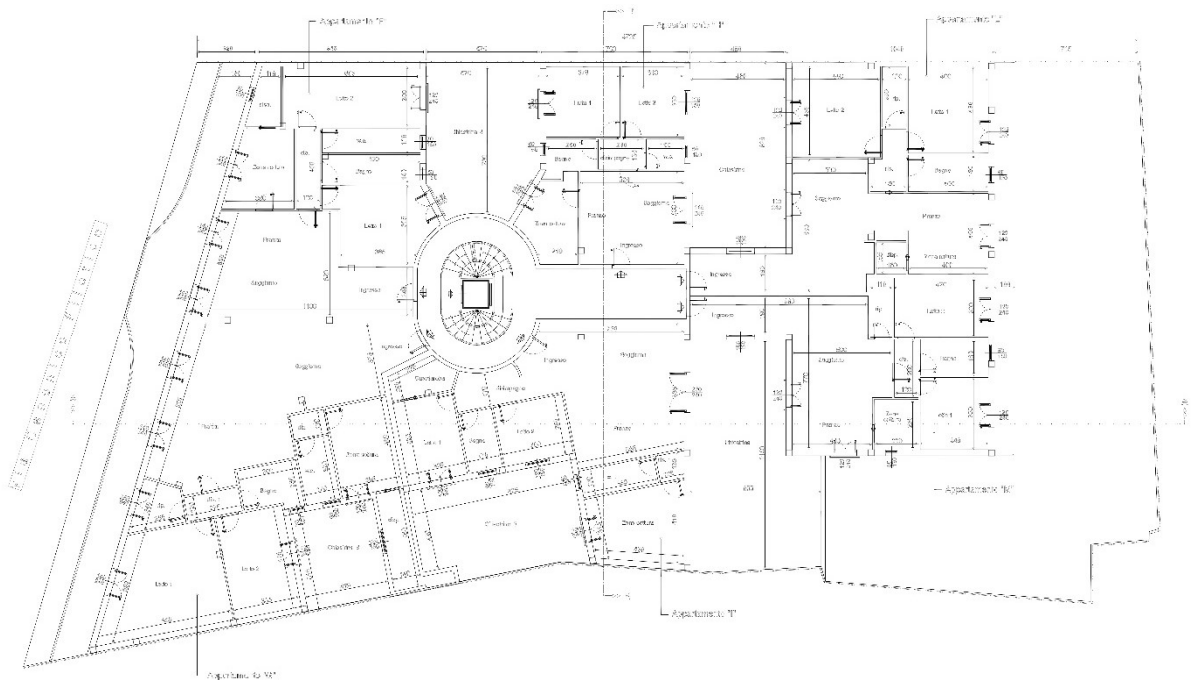
_ 2014_Via Fulvia - Brindisi



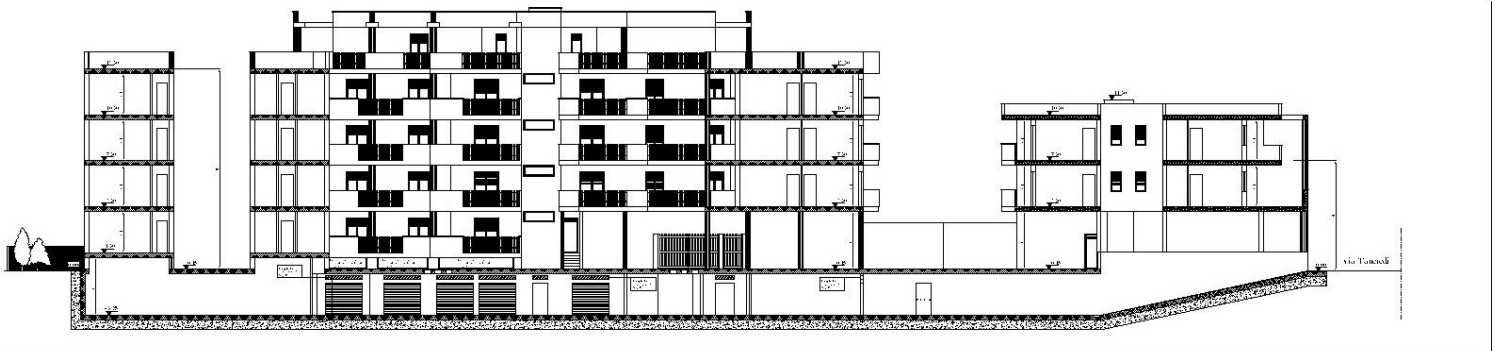
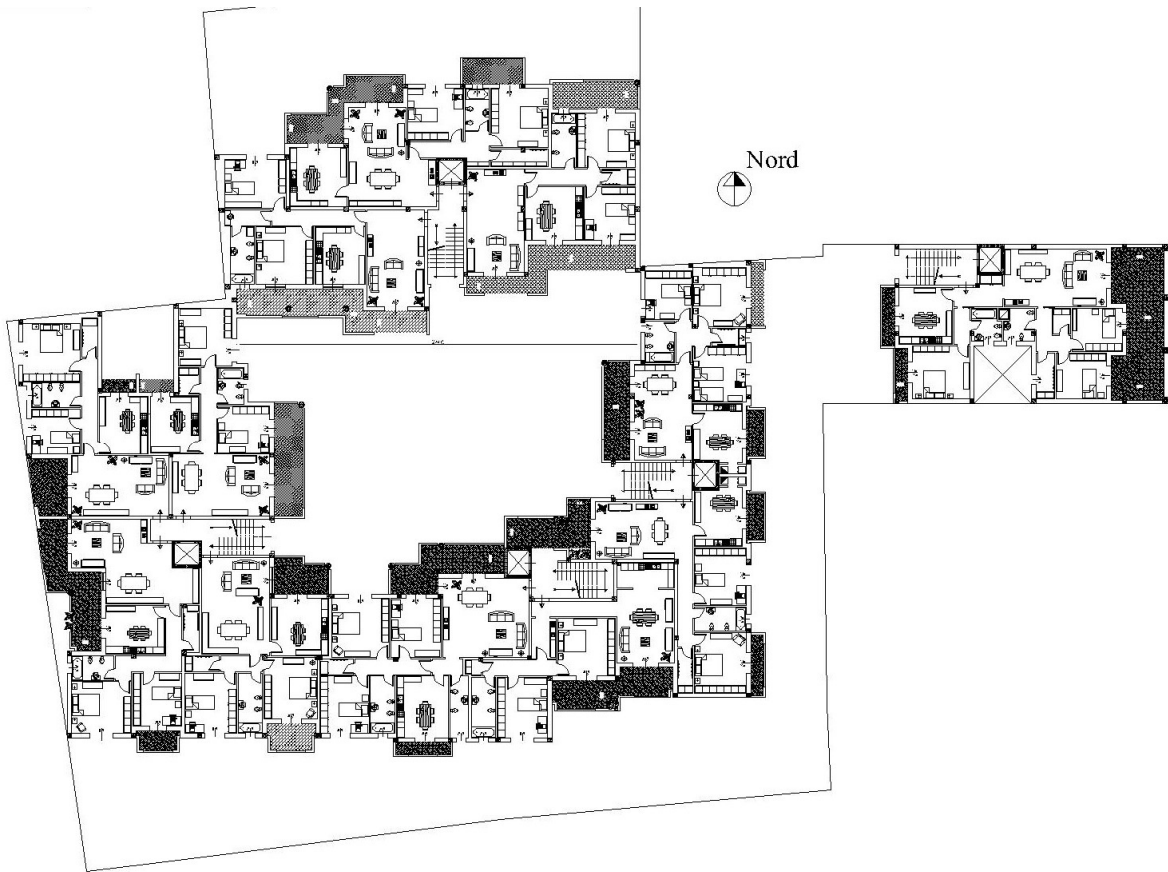
2014_Via Scotellaro - San Vito Dei Normanni (Br)



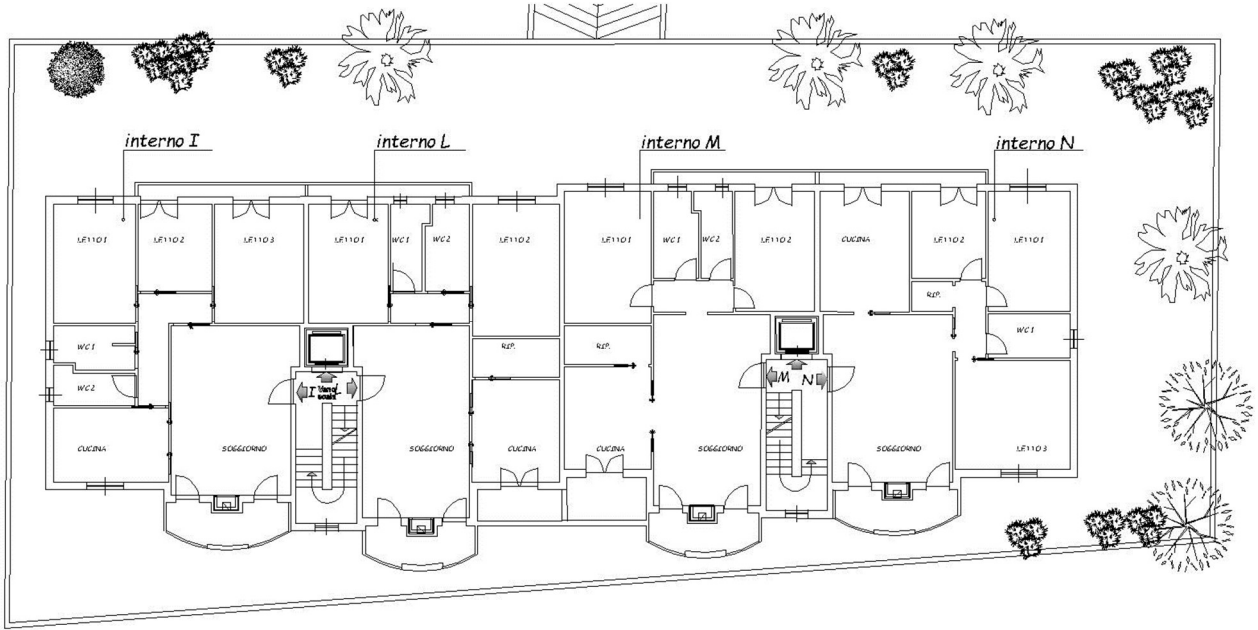
_ 2011_Via Canonico Filotico - Manduria (Ta)



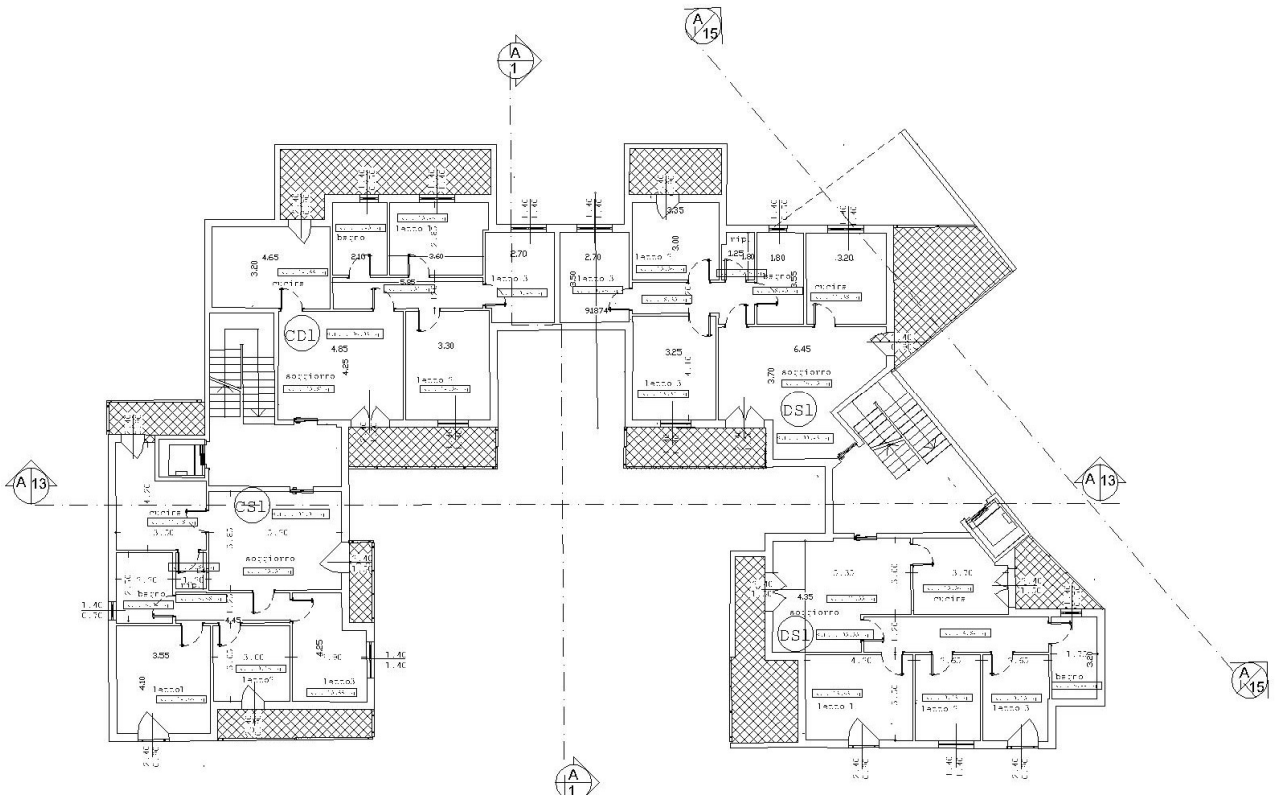
_ 2011_Via Minnuta - (Br)



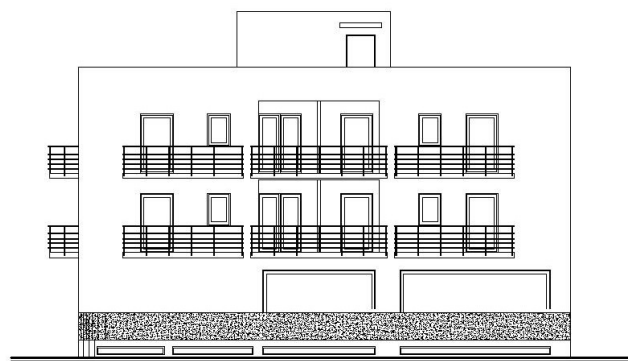
_ 2011_Via Pasanisi - Manduria (Ta)



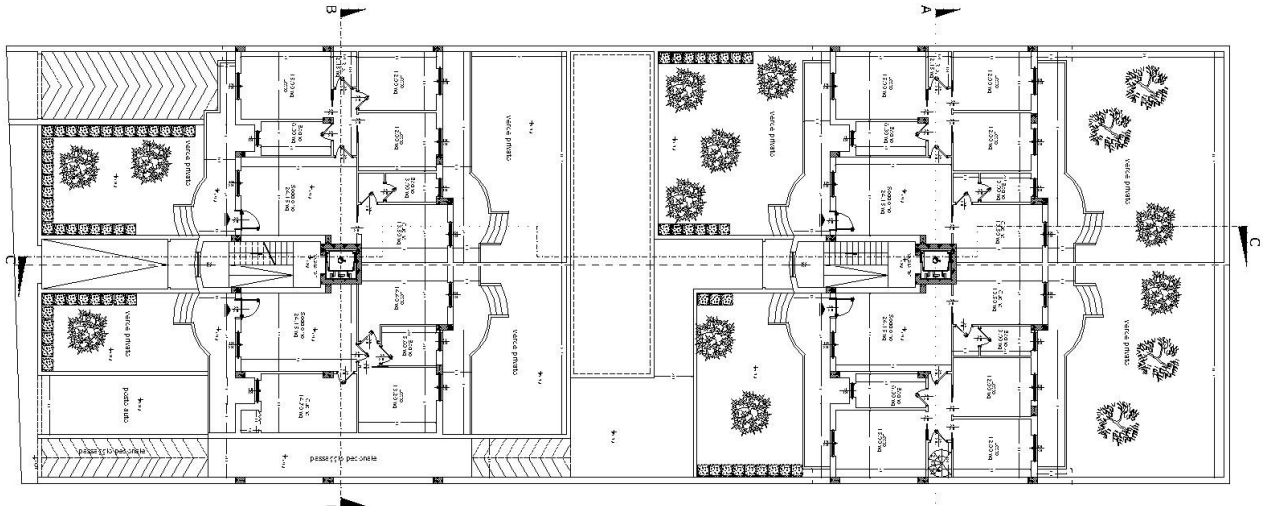
_ 2010_Via Santa Rita - Mesagne (Br)



_ 2009_Via Boito - San Michel Salentino (Br)



_ 2009_Via Sacco E Vanzetti - Carosino (Ta)



_ 2008_Contrada Pezze - Crispiano (Ta)

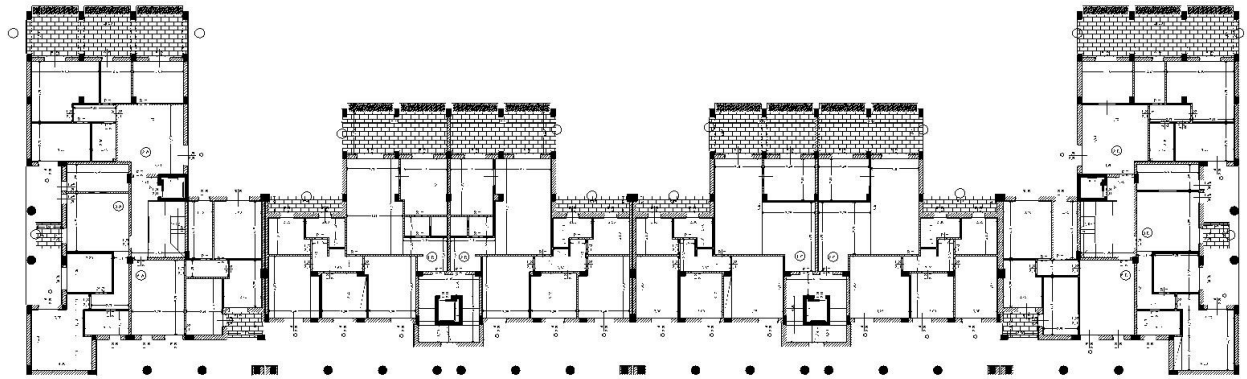


_ Il progetto prevede la realizzazione di 9 edifici a blocco.

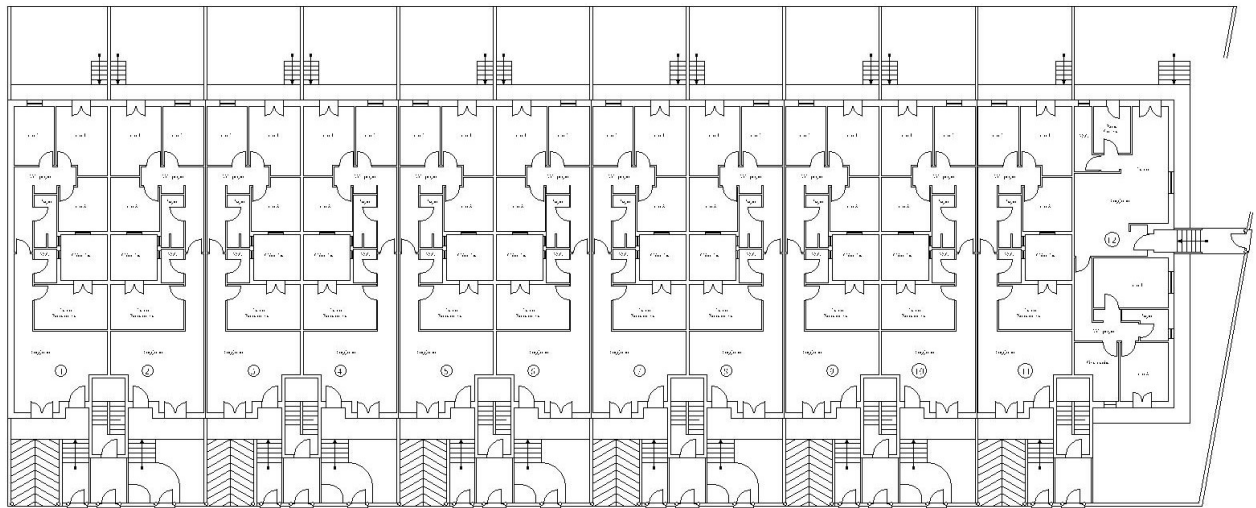
_ Le villette a schiera saranno realizzate su due lotti prospicienti; il primo definito negli elaborati grafici "lotto L" prevede 8 unità abitative, il secondo, definito "lotto M", conterà 10 unità.

_ Il volume totale del progetto è pari a 24.830,60 mc ovvero di poco inferiore alla potenzialità volumetrica dell'area lottizzata che risulta uguale a 24.840,00 mc.

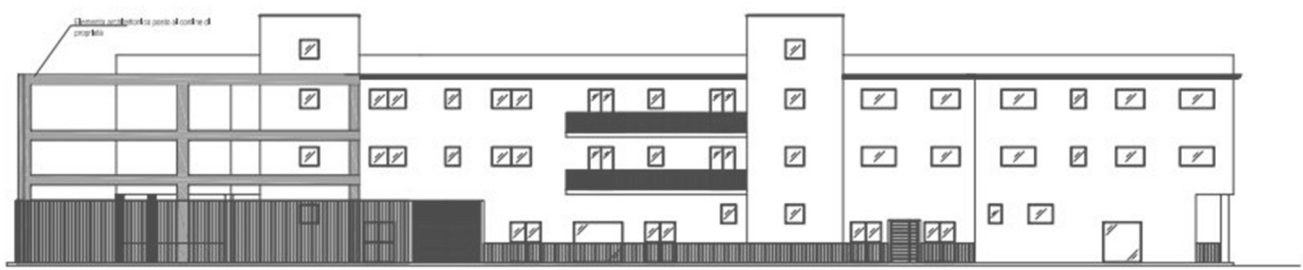
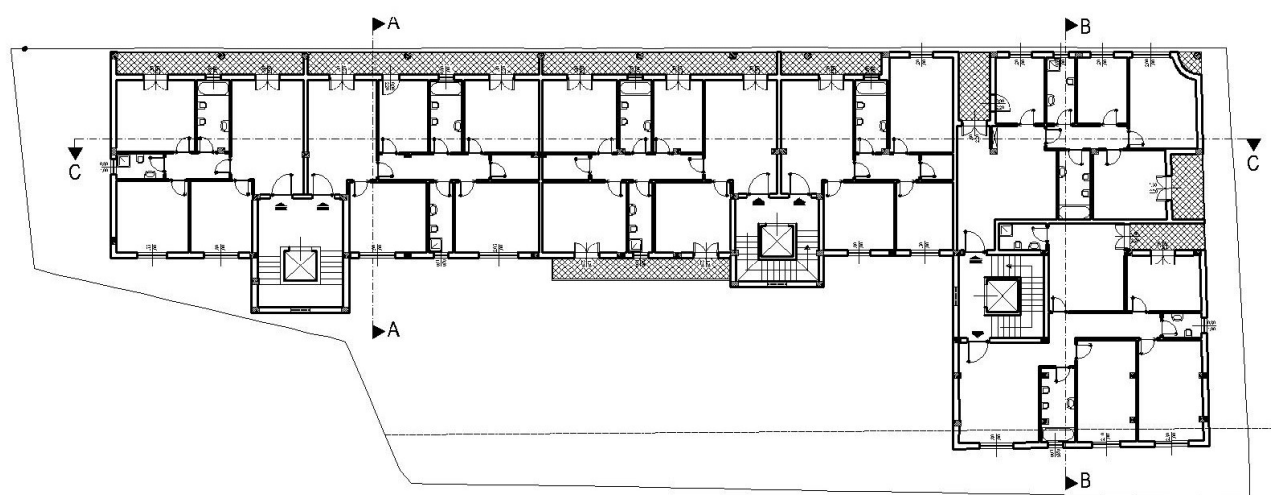
_ 2008_Via Aldo Moro - Crottaglie (Ta)



_ 2008_Via Paisiello - Manduria (Ta)



_ 2008_Via Eschilo - Mesagne (Br)



_ 2008_Via Xxv Luglio – San Vito Dei Normanni (Br)





OPERE
CHIAVI IN MANO

- _ COOP ABITARE 2 - MARIANGELA _ VIA DEL LAVORO - BRINDISI

- _ COOP ALESSANDRA _ VIA VENEZIA - BRINDISI

- _ COOP BLUMARE - ABITARE 1 _ VIA MATERDOMINI - BRINDISI

- _ COOP GIULIA 1-2 _ VIA PROVINCIALE SAN VITO - BRINDISI

- _ COOP LE VILLE _ VIA NICOLA BRANDI - BRINDISI

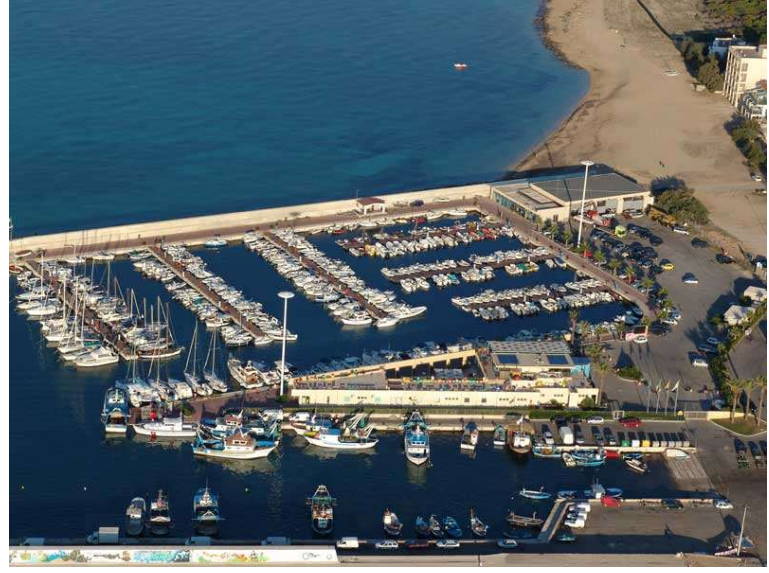
- _ COOP PARCO VERDE 1-2 _ RIONE PARADISO - BRINDISI

- _ COOP NUOVA CASA _ VIA FALCONE BORSELLINO - GROTTAGLIE (TA)

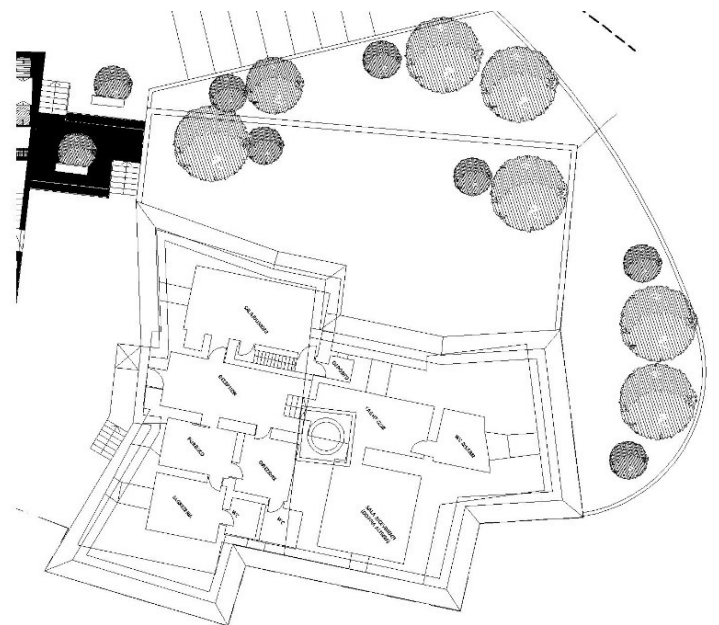
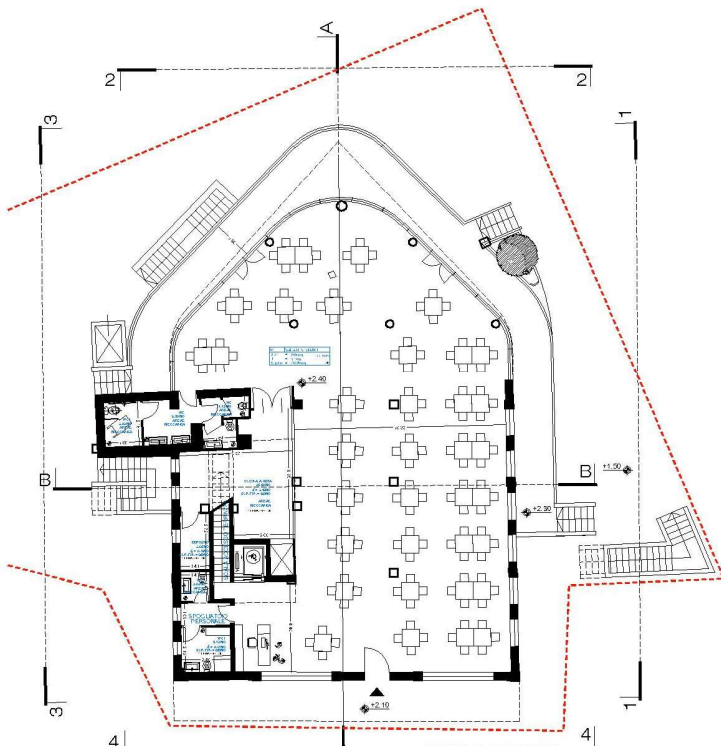
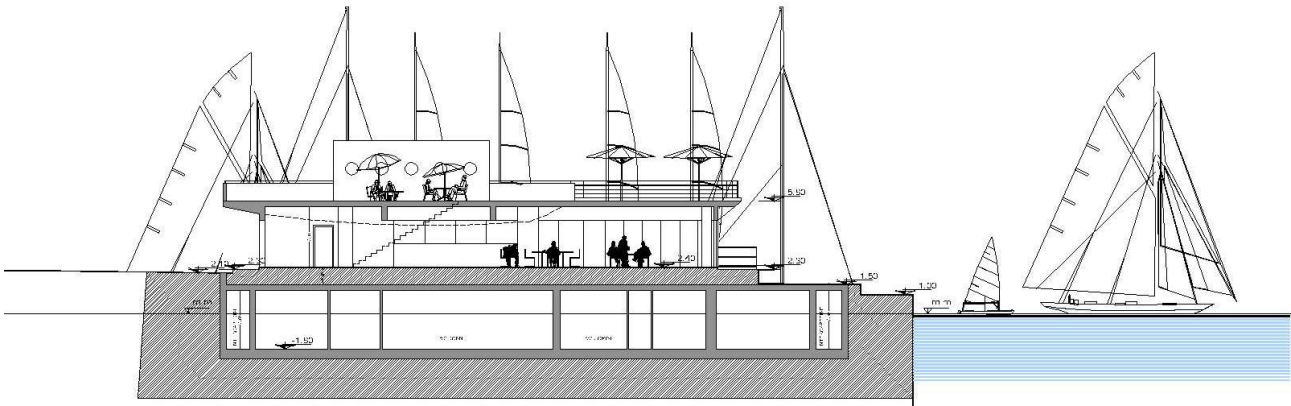
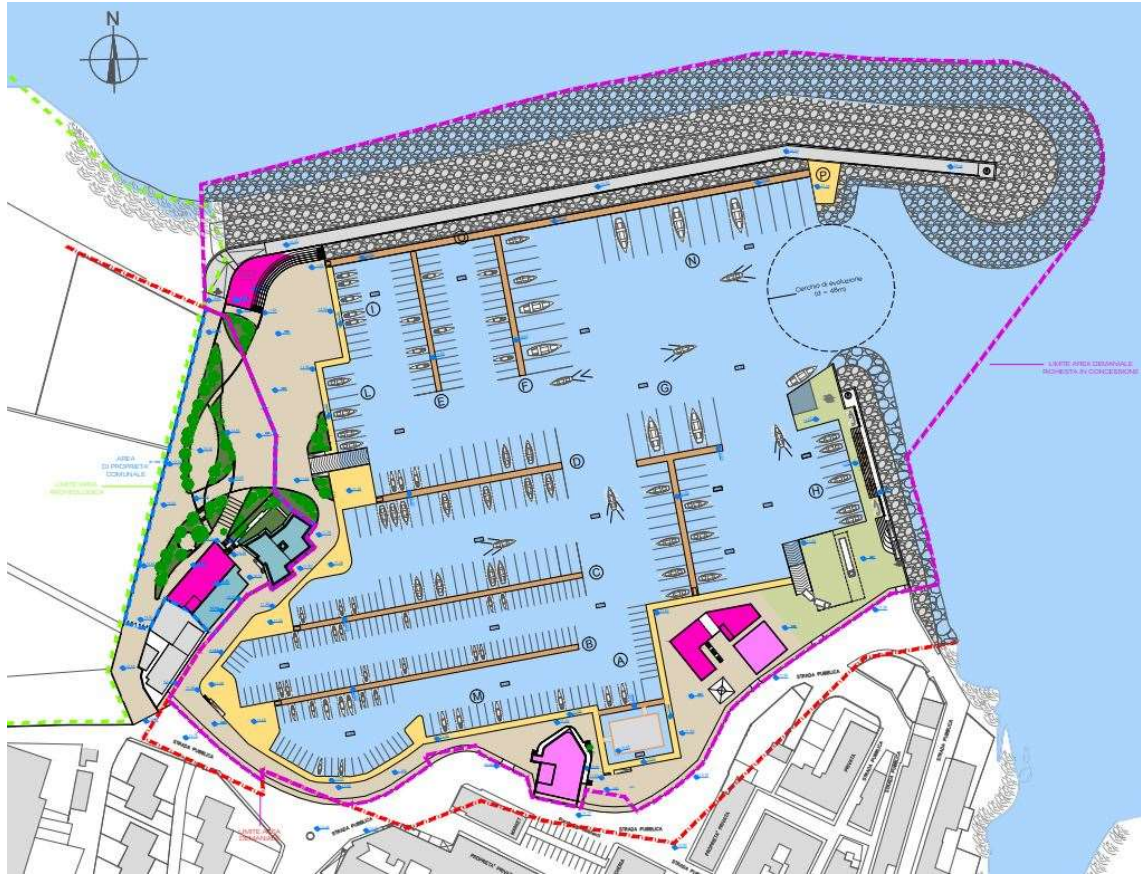
- _ COOP ORIA 90 _ CONTRADA CUTURI - ORIA (BR)

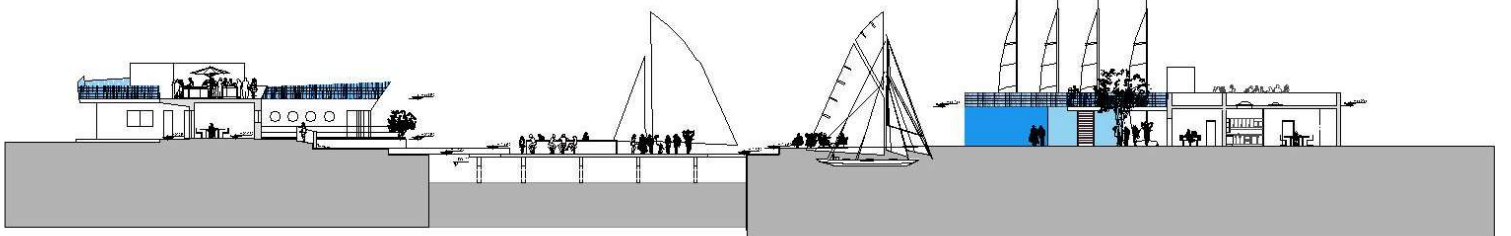


OPERE PORTUALI
E
MARITTIME



20..._ Porto di Villanova - Ostuni (BR)

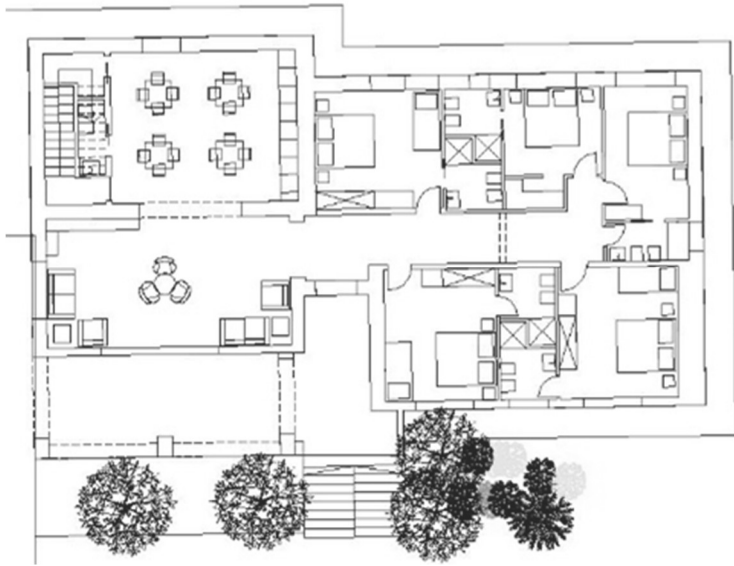






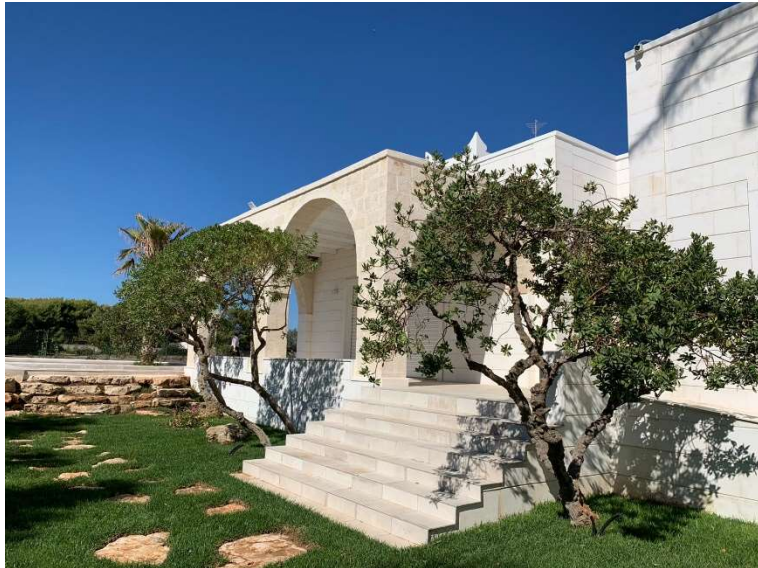
RISTRUTTURAZIONI
OPERE DI
MANUTENZIONE
ORDINARIA E
STRAORDINARIA

2020_ Villa Monaco Mirante – Campomarino di Maruggio (TA)



Ristrutturazione di una Villa situata in prossimità della litoranea salentina, a Campomarino di Maruggio (TA).

I lavori hanno caratterizzato la riorganizzazione degli ambienti interni, del giardino intorno alla villa e la realizzazione di una piscina.



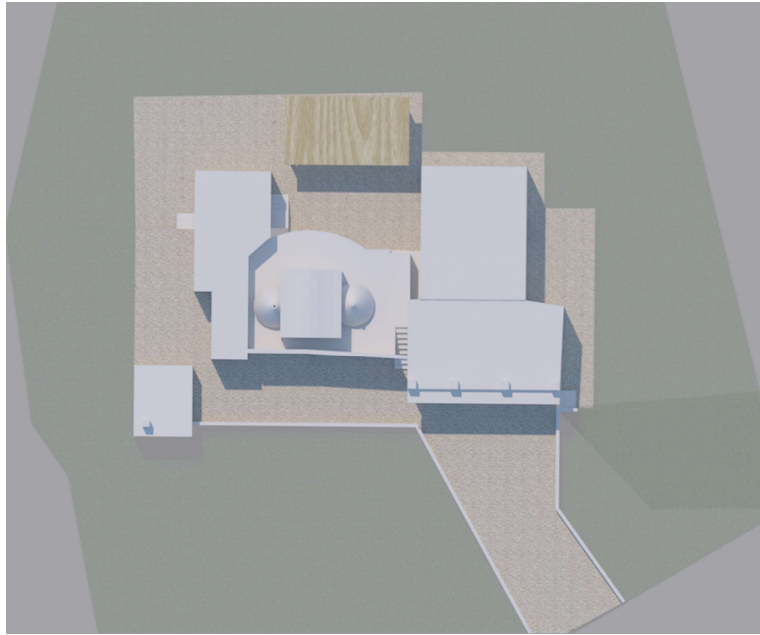
20..._Trullo Foggia Vetere – Ceglie Messapica (BR)



Lo scopo dei lavori risulta essere finalizzato alla realizzazione di un ampliamento, costituito da un vano zona pranzo/soggiorno, da un bagno, da due camere da letto, da un corridoio di distribuzione alle camere e di collegamento al trullo originario, da una scala di accesso al lastrico solare e da una veranda in legno e dalla ristrutturazione del trullo originario. Per il trullo sono previsti interventi anche di manutenzione straordinaria.

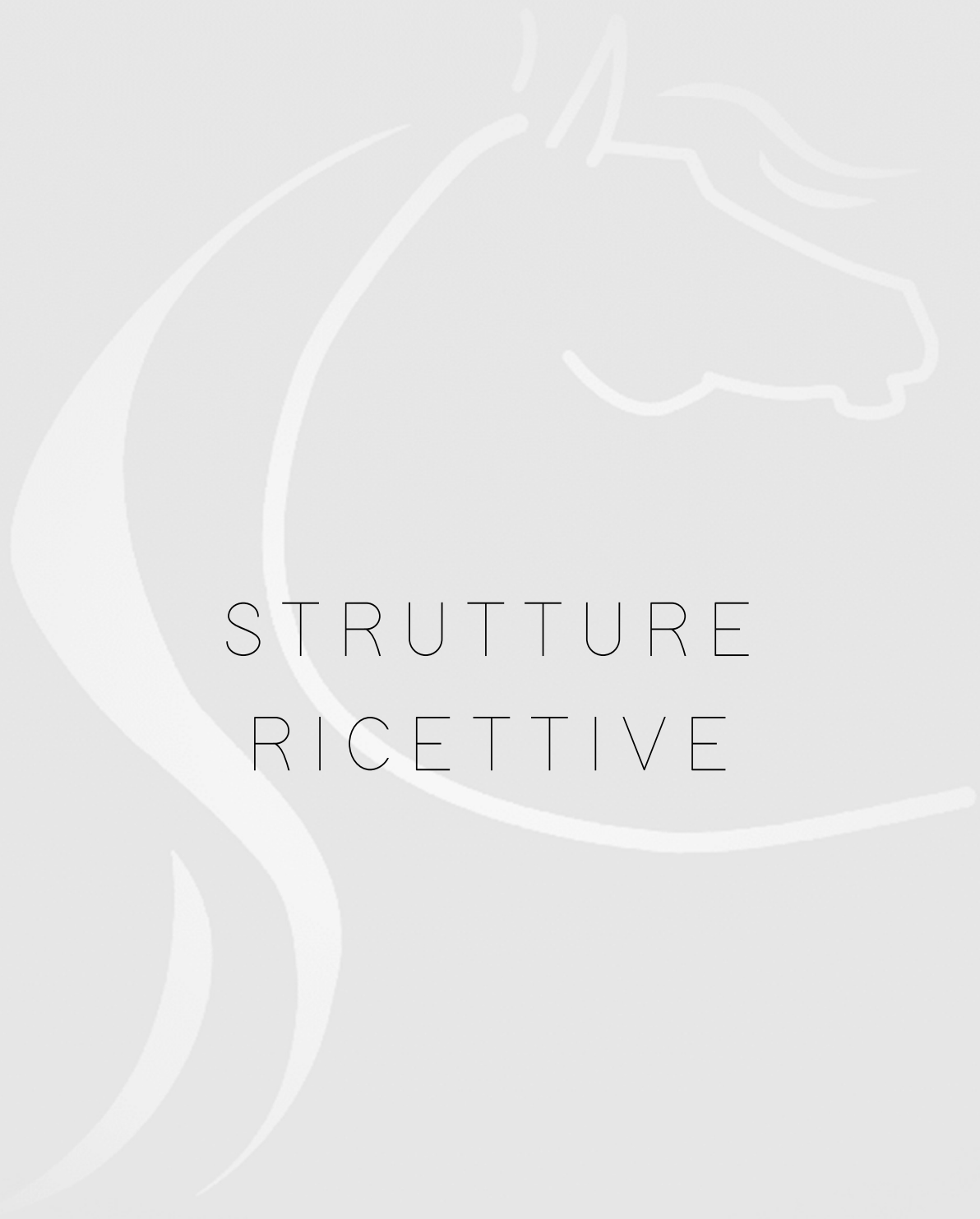


20..._Trullo San Giovanni - Ceglie Messapica (BR)



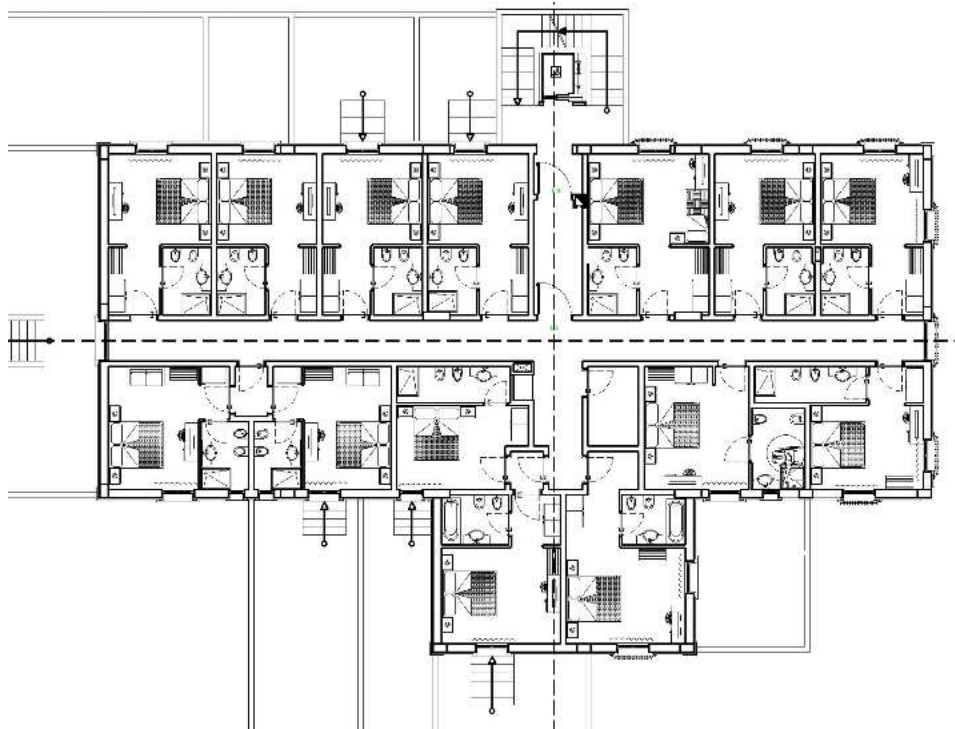
Lo scopo dei lavori risulta essere finalizzato alla ristrutturazione del fabbricato esistente e del forno, alla ricostruzione dell'unità collabente identificata catastalmente al SUB.1, e che si presenta al momento fatiscente, demolita e con danni strutturali ingenti quale il crollo della copertura. In aggiunta a ciò si prevede una progettazione delle sistemazioni esterne e l'installazione di una struttura leggera tipo gazebo.



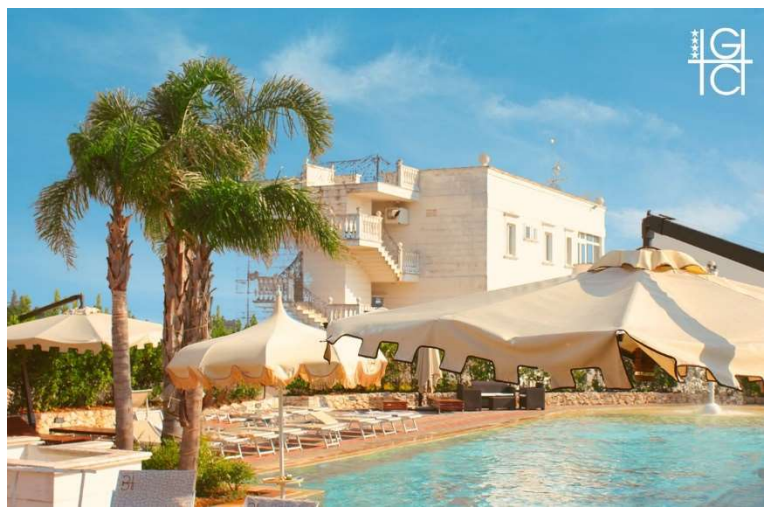
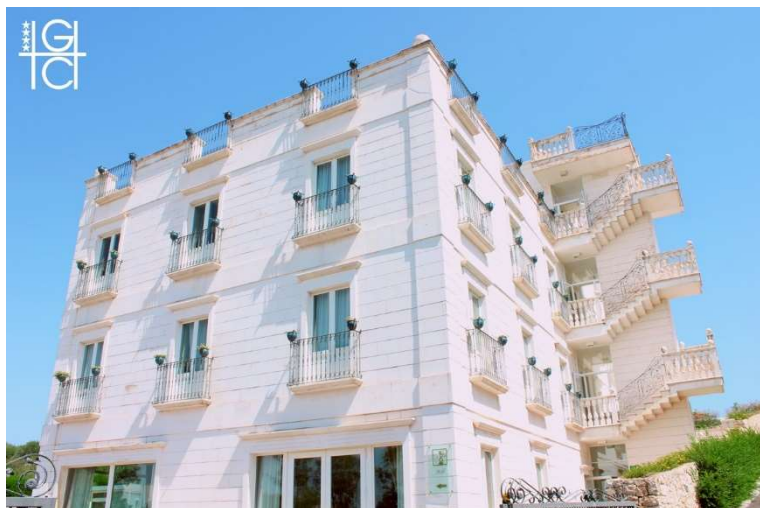


STRUTTURE
RICETTIVE

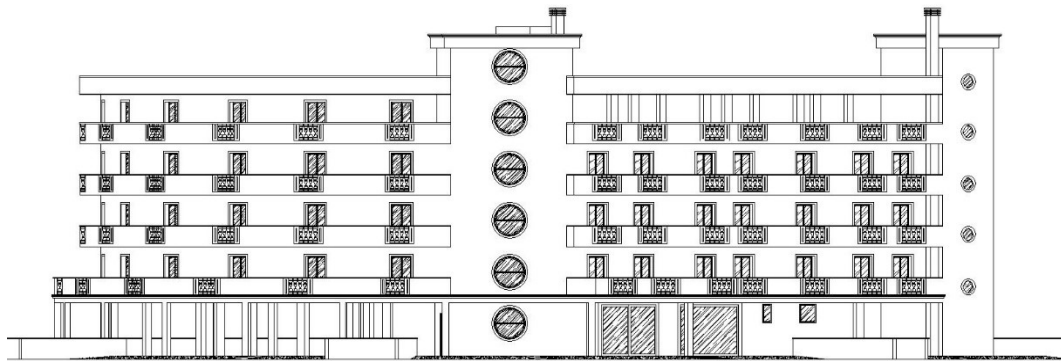
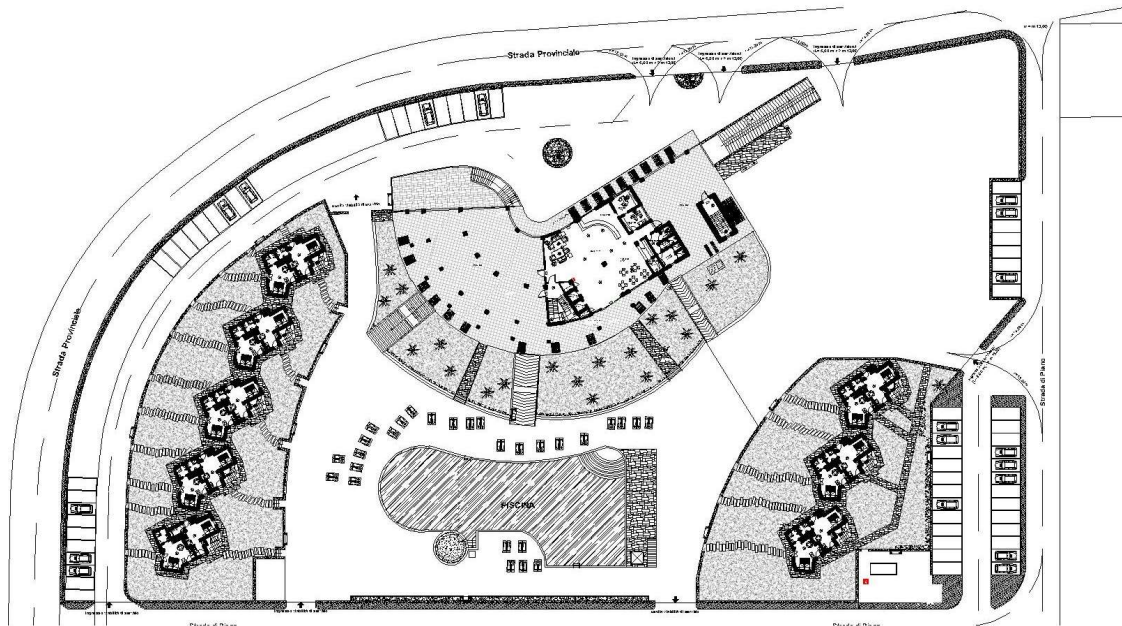
2010_Hotel Madonna delle Grazie - Ceglie Messapica (BR)



L'hotel conta di 31 camere sviluppate su 2 livelli, al piano terra si trovano la sala congressi e la Spa. Al terzo piano la sala ristorante, che gode di una vista mozzafiato sulla valle d'Itria.



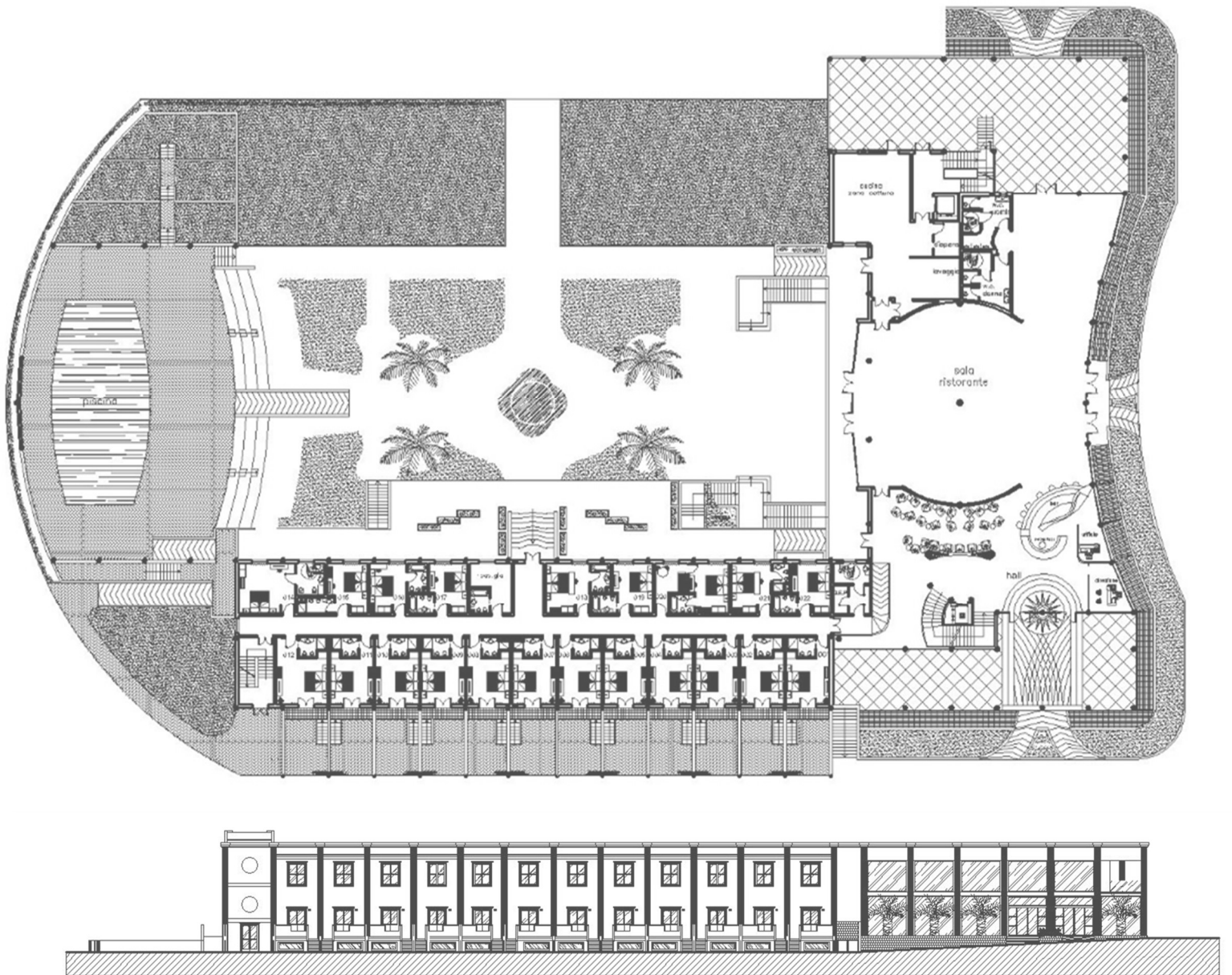
2009_Grand Hotel dei Cavalieri – Campomarino di Maruggio (TA)



L'hotel conta di 106 camere sviluppate in parte su 4 livelli e in parte distribuite in due ali composte da villette quadrifamigliari. Al piano terra sono ubicate la sala congressi e la piscina con tutta l'area esterna attrezzata. Al quarto piano si trovano la Roof Garden e la Spa, al primo piano interrato la sala ristorante.



2007_Hotel Tabri - Villa Castelli (BR)



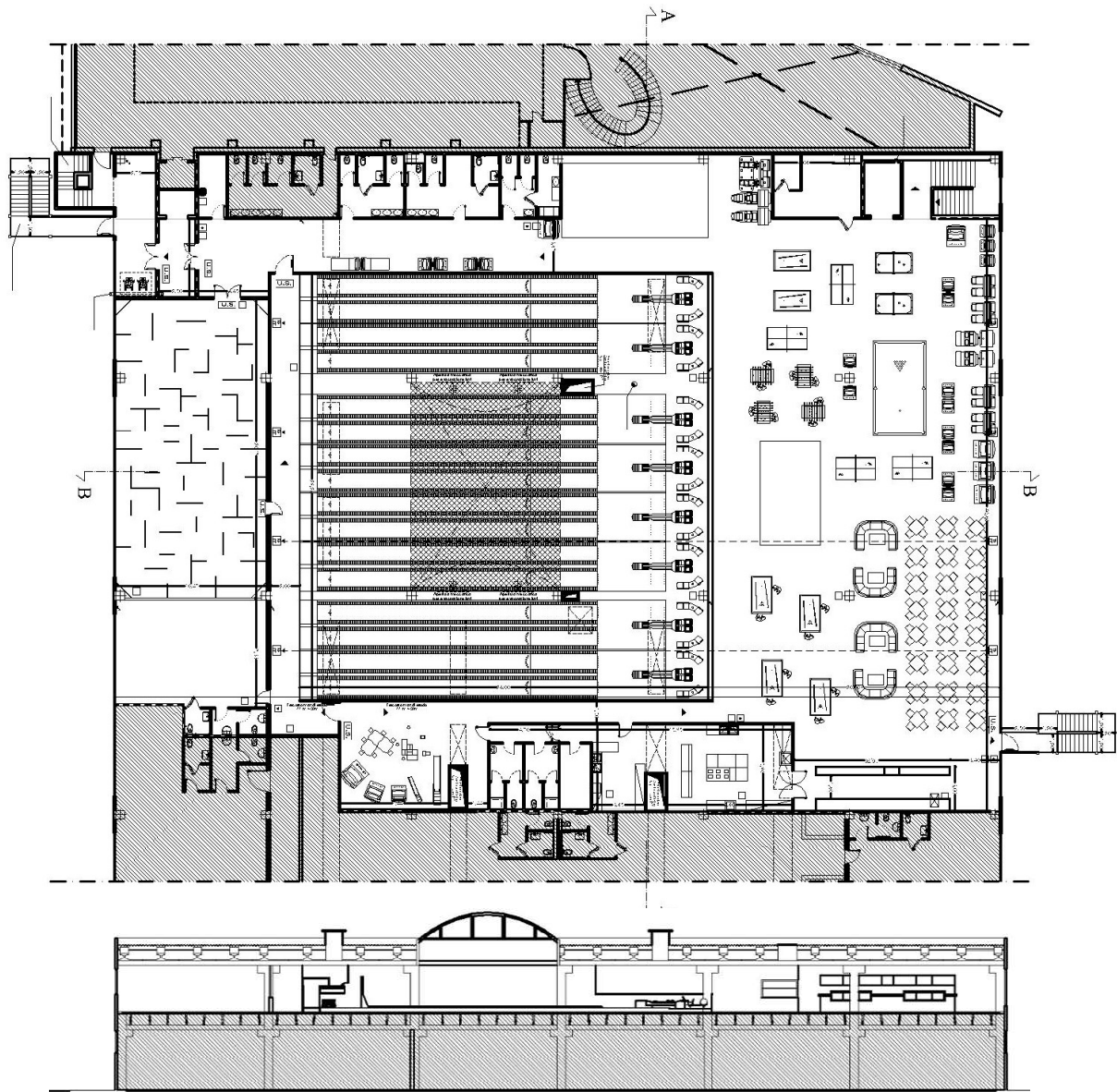
L'hotel TABRI, in fase di completamento, conterà di 57 camere sviluppate su due livelli, al piano terra si troveranno la sala ristorante e la piscina con tutta l'area esterna attrezzata. Al piano interrato si troveranno Spa, palestra, sale congressi e ricevimenti.



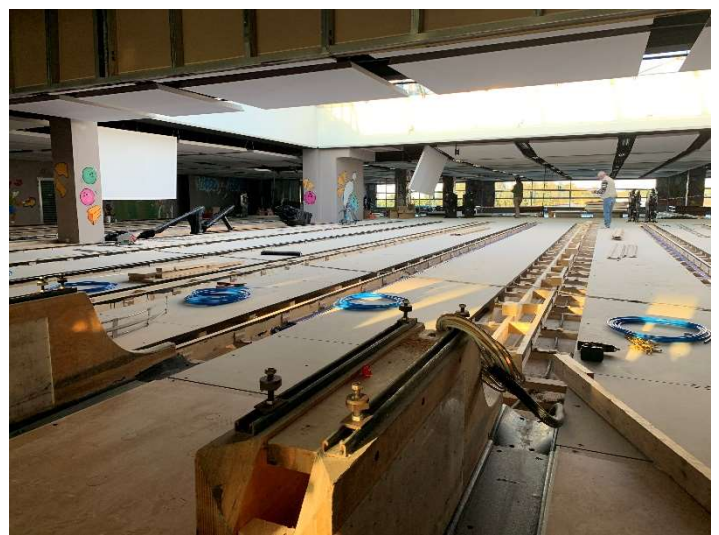


STRUTTURA
SPORTIVE

2019_Bowling di Lecce - Surbo (LE)

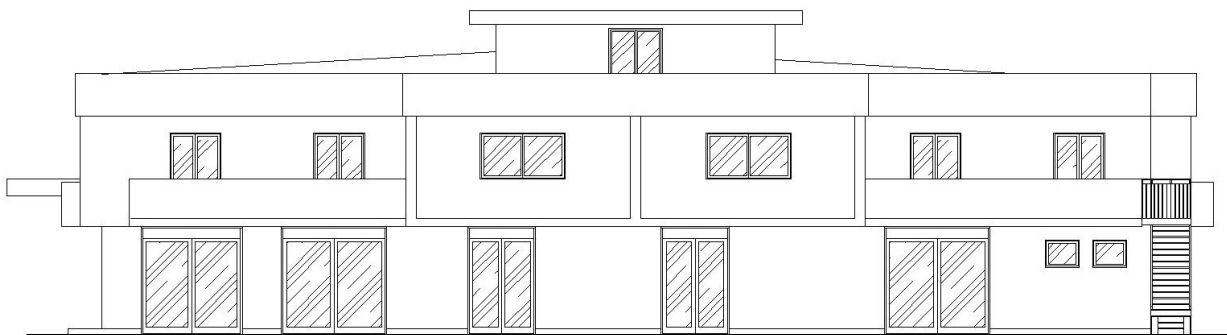
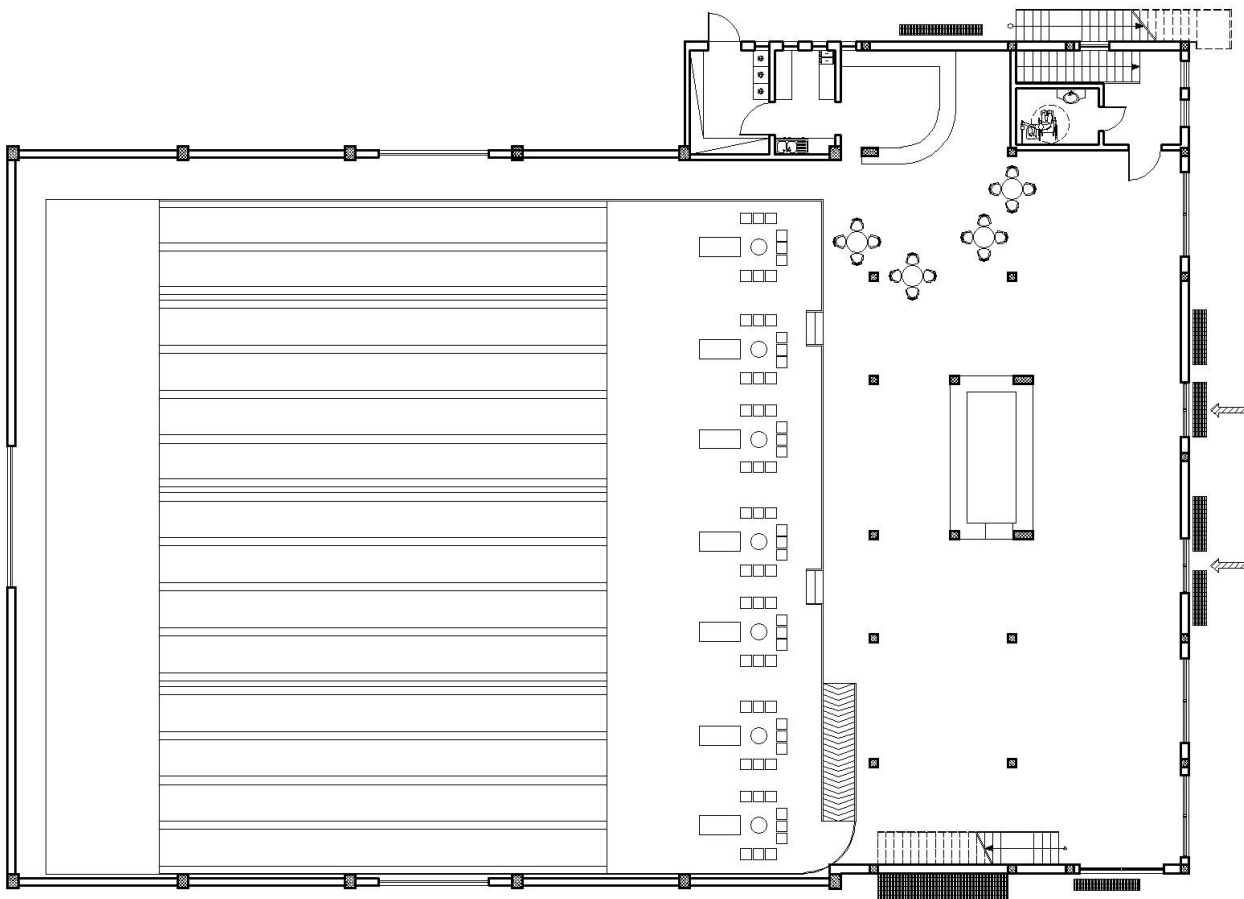


Progettazione e costruzione sala bowling di 16 piste, con sala giochi e area ristoro. Per la costruzione delle piste ci serviamo di manodopera specializzata nel settore.

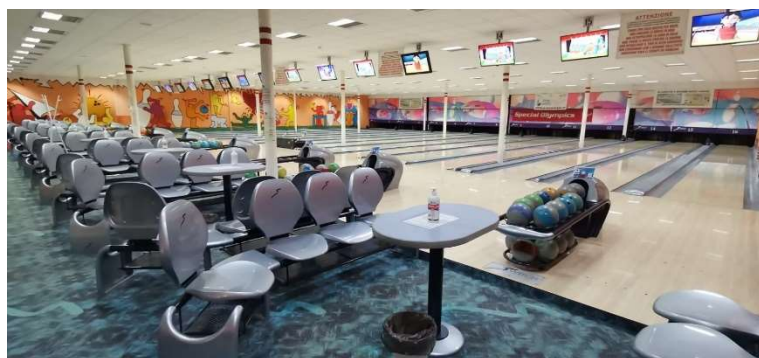




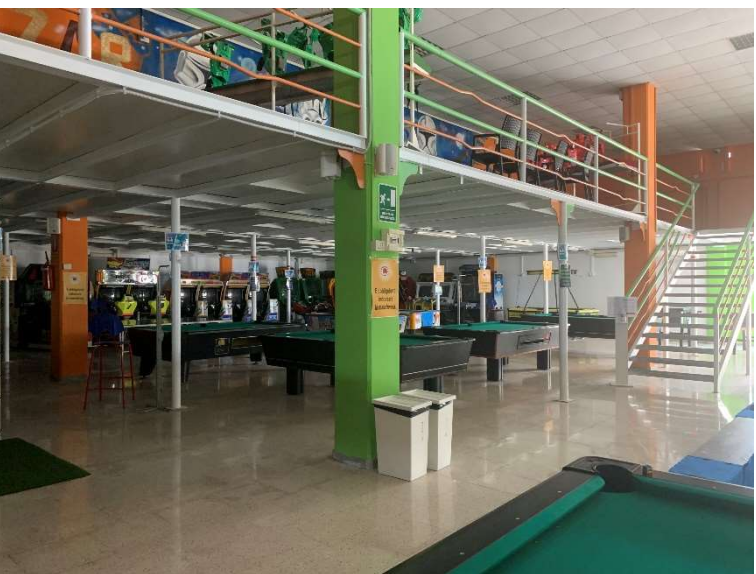
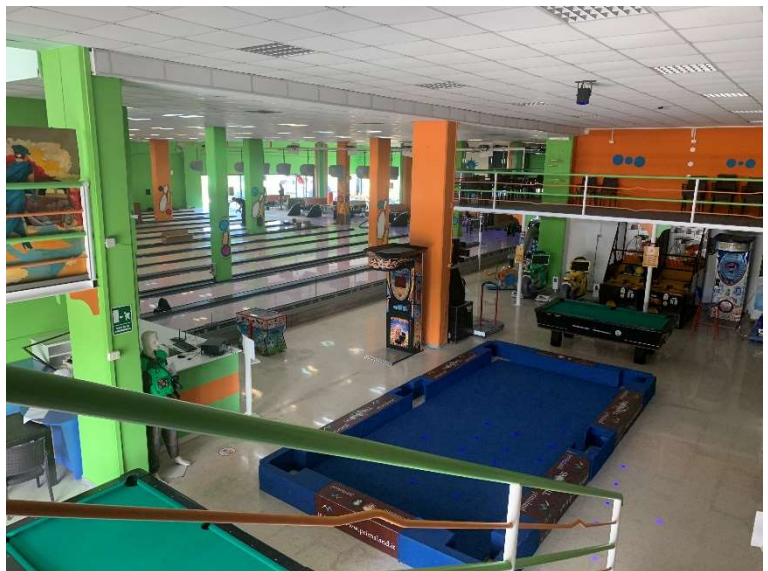
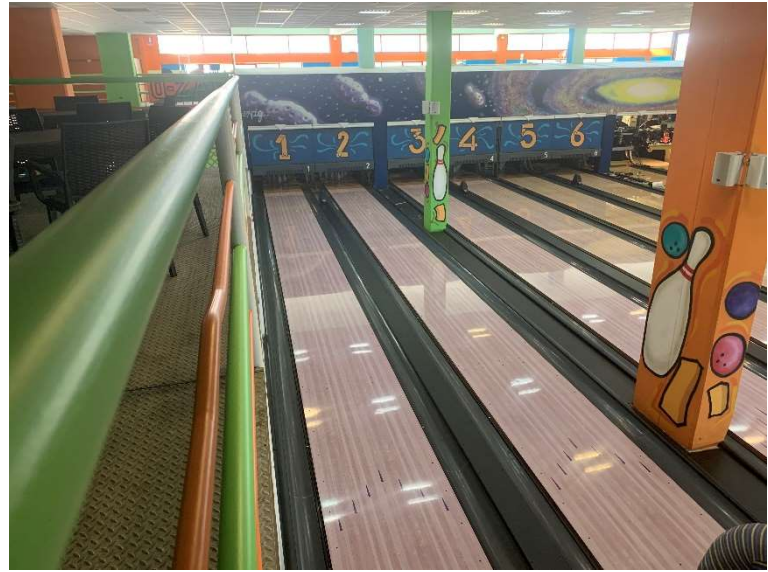
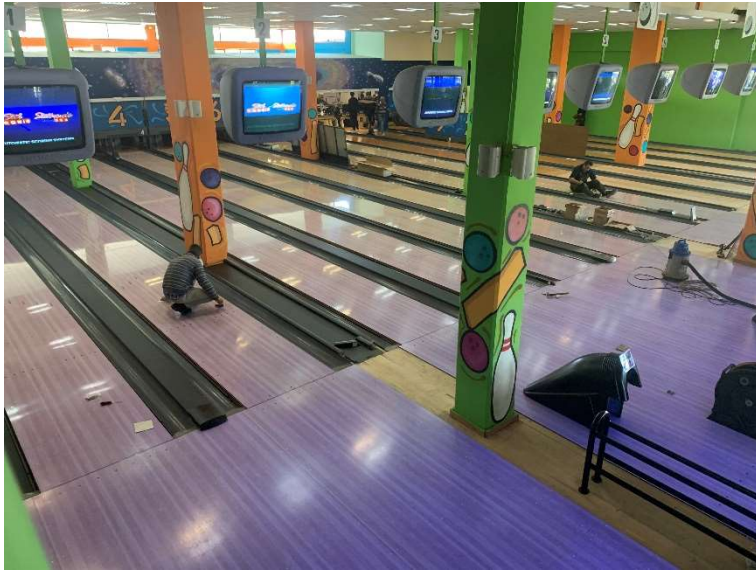
2008_Bowling di Triggiano – Triggiano (BA)



Progettazione e costruzione sala bowling di 14 piste, con sala giochi e area ristoro.



2008_Bowling di Ostuni - Ostuni (BR)



1996_Bowling di Putignano – Putignano (BA)



-
-
-
-
-
-

1994_Bowling di Ceglie – Ceglie Messapica (BR)